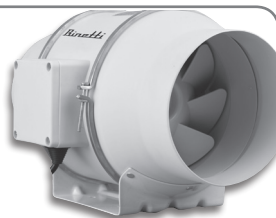


Binetti

ВЕНТИЛЯТОРИ

КАНАЛЬНІ ЗМІШАНОГО ТИПУ

FDL-100 / FDP-100S / FDP-125S
/ FDP-100 / FDP-125 / FDP-150
/ FDP-200 / FDP-250 / FDP-315



КАНАЛЬНІ ТИХІ

FDS-125 / FDS-150 / FDS-200



КАНАЛЬНІ ВІДЦЕНТРОВІ

FDC-100M / FDC-125M /
FDC-150M / FDC-160M /
FDC-200M / FDC-250M /
FDC-315M



ВИТЯЖНІ ОСЬОВІ

FB-150A



ІНСТРУКЦІЯ КОРИСТУВАЧА

Перед початком експлуатації виробу уважно прочитайте цю інструкцію.
Збережіть цю інструкцію

www.binetti.ua

Binetti

До уваги Користувача!

Виробник BINETTI INDUSTRIE S.p.A. ITALY забезпечує якісну та безпечну роботу виробу згідно стандартів ЄС при дотриманні користувачем правил експлуатації.

Цей виріб призначений для використання в побуті.

Виробник BINETTI INDUSTRIE S.p.A. ITALY не відповідає та не надає гарантії на виріб, якщо недоліки виробу виникли при порушенні норм експлуатації, при неналежному перевезенні або зберіганні, з причини дій третіх осіб, дії непереборної сили, як то пожежа, природна катастрофа тощо, при проникненні у виріб побутових комах або гризунів, при впливі інших руйнівних факторів, при недотриманні технічних норм зазначених в інструкції, при нестабільності електричного живлення.

У зв'язку з вдосконаленням виробництва Виробник може змінювати дизайн, комплектацію та технічні характеристики виробу без попереднього повідомлення.

ЗАХОДИ БЕЗПЕКИ



Установку, підключення, налаштування, обслуговування та ремонт виробу має виконувати фахівець при знеструмленні електричної мережі відповідно до всіх норм та стандартів країни встановлення.



Нехтування заходами безпеки може привести до пожежі, удару електричним струмом, травми або пошкодження виробу.



Не можна виводити повітря у димохід, що використовується для виходу диму від приладів, які спалюють газ або інше паливо.



Перед початком роботи впевніться, що:

- вентилятор міцно закріплений та з'єднання виконані правильно,
- немає сторонніх предметів, які можуть бути втягнуті в вентилятор,
- заземлення під'єднано правильно,
- пристрої контролю електричної безпеки правильно під'єднані, налаштовані та готові до роботи,
- провід та роз'єми належним чином ізольовані та стійкі до корозії.



При вмиканні вентилятора, впевніться, що:

- крильчатка обертається в правильному напрямі,
- відсутня вібрація.



В разі спрацьовування будь-якого з пристроїв безпеки, вимкніть живлення та перевірте правильність монтажу всієї установки.

Vinetti

1. Напруга та частота мають співпадати з технічними даними специфікації. Робоча температура виробу: -20 °С ~ 60 °С. Виріб відповідає Стандарту по тиску 2014/35 ЄС та Стандарту по електромагнітній сумісності 2014/30 ЄС.
2. При встановленні виробу дотримуйтесь електричної схеми.
3. Впевніться, що канал чистий та поблизу немає предметів, які можуть бути втягнуті. Впевніться, що виріб не має механічних пошкоджень та не містить нічого стороннього. Впевніться, що всі деталі присутні та кріплення виробу достатньо стійке, щоб витримувати повне навантаження.
4. Не встановлюйте виріб у вибохонебезпечному, займистому або корозійному середовищі. Якщо виріб буде встановлюватись у приміщенні з відпрацьованим повітрям, де є котел або інший прилад, який спалює газ або інше паливо, впевніться, що є достатній приплив повітря.
5. Канал, в якому встановлюється виріб, повинен бути призначений тільки для вентиляційної системи. Виріб не повинен під'єднуватись до каналу, який використовується для витяжки диму або пари з приладу, що працює на газі або якомусь іншому виді палива.
6. В місці встановлення має бути двополюсний вимикач, розміщений згідно електричних стандартів, з зазором між контактами не менше 3 мм. Якщо вентилятор підключається безпосередньо до електромережі, то електромережа повинна бути оснащена вимикачем, за допомогою якого відбувається безпечно вимкнення живлення.
7. Якщо виріб потрібно заземлити, перевірте правильність підключення контакту заземлення та наявність відповідного захисту від перегріву та перенавантаження.
8. При будь-яких діях з виробом впевніться, що електричну мережу знеструмлено, навіть якщо виріб вимкнений.
9. Не дозволяйте використовувати виріб дітям, а також особам з обмеженими можливостями. Якщо поряд з виробом знаходяться діти або люди з обмеженими можливостями, уважно слідкуйте за ними.



Цей виріб не можна утилізувати як побутове сміття. Виріб має бути доставлений в місця по переробці електричного устаткування. По закінченні строку служби виріб належить утилізувати окремо згідно приписів місцевої влади.

КОМПЛЕКТАЦІЯ

Вентилятор.
Монтажний комплект.
Інструкція користувача.

Vinetti

ВЕНТИЛЯТОРИ. ОПИС

Виріб представляє собою вентилятор, призначений для припливної або витяжної вентиляції.

Змішаного типу



Канальні вентилятори для припливу або витяжки повітря в приміщеннях. За потребою потужність вентилятора перемикається з високої на низьку.

- Легкий корпус з екологічного матеріалу та подвійною ізоляцією.
- Крильчатка забезпечує оптимальний потік та тиск повітря, високоефективну роботу, мале споживання електрики.
- Спеціальний вузол для легкого монтажу та обслуговування.
- Роторний двигун з підшипником NMB

японського виробництва.

- Клас захисту IP44.
- Робоча температура: -20 °C ~ 60 °C. Колір: Білий

P СЕРІЯ

Це потужні 2-швидкісні каналні вентилятори.

FDP-100 – вентилятор для каналу Ø 100 мм

FDP-125 – вентилятор для каналу Ø 125 мм

FDP-150 – вентилятор для каналу Ø 150 мм

FDP-200 – вентилятор для каналу Ø 200 мм

FDP-250 – вентилятор для каналу Ø 250 мм

FDP-315 – вентилятор для каналу Ø 315 мм

S СЕРІЯ

Це менш потужні 2-швидкісні каналні вентилятори.

FDP-100S – вентилятор для каналу Ø 100 мм

FDP-125S – вентилятор для каналу Ø 125 мм

L СЕРІЯ

Це легкі потужні 2-швидкісні каналні вентилятори.

FDL-100 – вентилятор для каналу Ø 100 мм

Тихі



Канальні вентилятори з забезпеченням низького рівня шуму в приміщеннях. За потребою потужність вентилятора перемикається з високої на низьку.

- Корпус з екологічного матеріалу та подвійною ізоляцією.

Vinetti

- Крильчатка забезпечує оптимальний потік та тиск повітря.
- 2 шари гігроскопічної вати з отворами для зменшення шуму.
- Подвійні з'єднання, ізоляція, герметичність, протиударність.
- Зворотній клапан проти повернення повітря та проникнення комах.
- Спеціальний вузол для легкого монтажу та обслуговування.
- Підшипник NMB японського виробництва.
- Клас захисту IP44.
- Робоча температура: -20 °C ~ 60 °C.
- Колір: Чорний.

S СЕРІЯ

Це тихі 2-швидкісні каналні вентилятори.

FDS-125 – вентилятор для каналу Ø 125 мм

FDS-150 – вентилятор для каналу Ø 150 мм

FDS-200 – вентилятор для каналу Ø 200 мм

Відцентрові



Канальні вентилятори для припливу або витяжки повітря в приміщеннях.

- Металевий корпус.
- Металева крильчатка з загнутими назад лопатками.
- ABS(FR) коробка з клемами.
- Роторний двигун з низьким рівнем нагріву.
- Автоматичне відключення при перегріві.
- NSK підшипник.

- Ізоляція класу F.
- Клас захисту IP44.
- Робоча температура: -20 °C ~ 60 °C.
- Колір: Сірий.

СМ СЕРІЯ

FDC-125M – вентилятор для каналу Ø 125 мм

FDC-150M – вентилятор для каналу Ø 150 мм

FDC-160M – вентилятор для каналу Ø 160 мм

FDC-200M – вентилятор для каналу Ø 200 мм

FDC-250M – вентилятор для каналу Ø 250 мм

FDC-315M – вентилятор для каналу Ø 315 мм

Осьові



Витяжні вентилятори для підтримки нормального мікроклімату в ванній, туалетній кімнаті, сантехнічному вузлі, душовій кабіні, дачній каналізації та інших приміщеннях, з яких нагріте та вологе повітря за допомогою вентилятора виводиться назовні.

Vinetti

- Каркас та крильчатка з надстійкого до ультрафіолету пластику ABS.
- Дизайн з надтонкою панеллю.
- Клас захисту IP34.
- Двигун на шарикопідшипниках з низьким енергоспоживанням.
- Колір: Білий.

В СЕРІЯ

FB-150A - вентилятор Ø 150 мм з кришкою.

МОНТАЖ ВЕНТИЛЯТОРІВ



Встановлення вентилятора має виконувати тільки фахівець -електрик.



Перед встановленням вентилятора необхідно знеструмити електричну мережу та впевнитись, що сторонні особи не можуть її увімкнути.



Щоб змонтувати вентилятор, дотримуйтесь схеми. Якщо вентилятор підключається прямо до електромережі, вона має бути оснащена вимикачем.

Змішаного типу

МОДЕЛЬ FDL-100 / FDP-100S / FDP-125S / FDP-100 / FDP-125

(Діаметр 100 мм, 125 мм)



Зніміть фіксуючу зтяжку



Встановіть фіксуючу зтяжку

Binetti

МОДЕЛЬ FDP-150 / FDP-200 / FDP-250 / FDP-315

(Діаметр 150 мм, 200 мм, 250 мм, 315 мм)



Зніміть зажим.



Встановіть зажим.

Конструкція кріплення дозволяє встановлювати або знімати двигун та крильчатку без розборки системи патрубків.



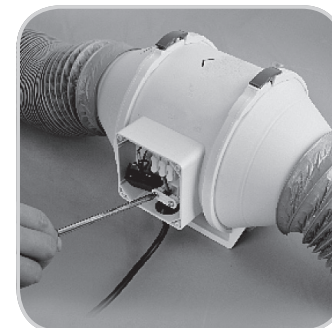
Зафіксуйте опору.



Під'єднайте патрубкі.



Встановіть двигун.



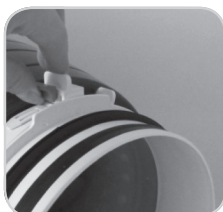
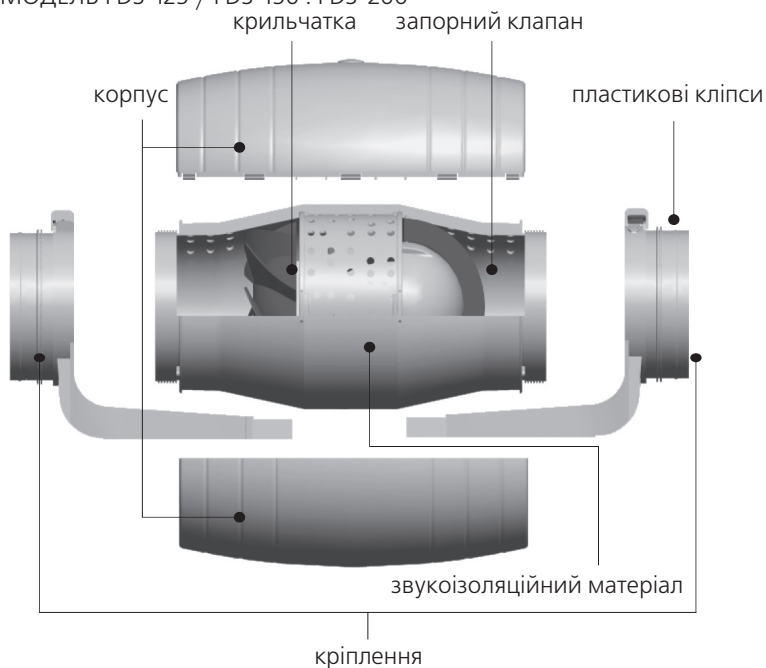
Виведіть з'єднання назовні.

Низькопрофільна конструкція дозволяє приймати ефективне рішення при встановленні в місце обмеженого простору, наприклад, в стелю.

Binetti

Тихі

МОДЕЛЬ FDS-125 / FDS-150 . FDS-200



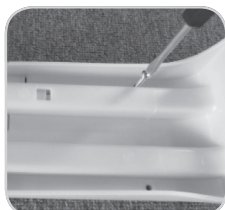
Відкрийте пластикові кліпси



Відкрийте кліпси з обох сторін



Витягніть корпус вентилятора



Прикрутіть кріплення гвинтами



Під'єднайте патрубкі з обох сторін



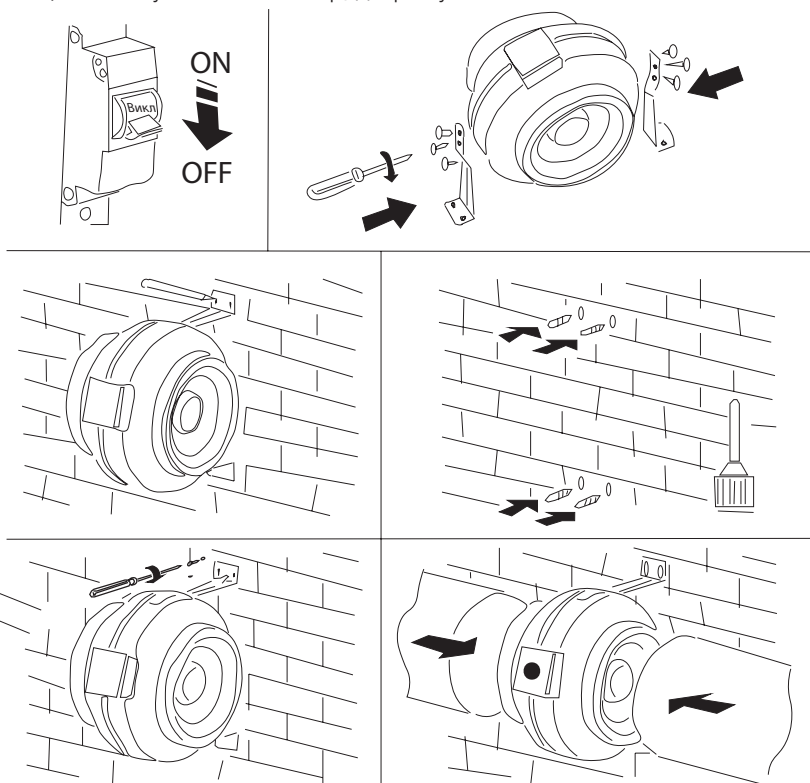
Закрийте вентилятор на пластикові кліпси

Vinetti

Відцентрові

МОДЕЛЬ FDC-125M / FDC-150M / FDC-160M / FDC-200M / FDC-250M / FDC-315M

Щоб змонтувати вентилятор, дотримуйтесь схеми.



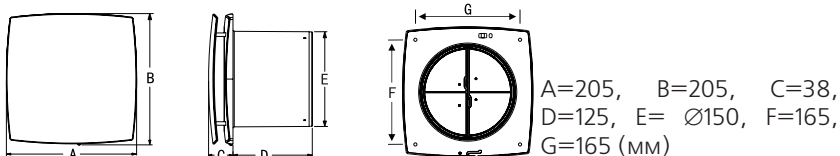
Осьові

МОДЕЛЬ FB-150A

Перед установкою необхідно зняти декоративну панель вентилятора, віджавши викруткою фіксатори.

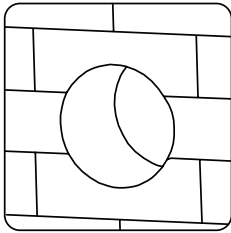
Вентилятор встановлюється в вентиляційний канал, шляхом прикріплення болтами до стіни. Вентилятор підключається до електромережі.

РОЗМІРИ

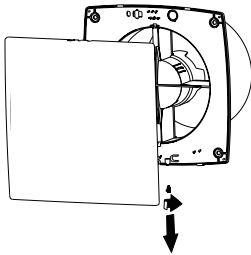


Binetti

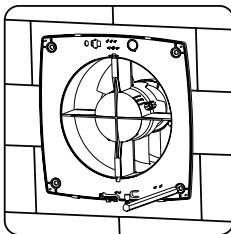
УСТАНОВКА НА СТІНІ



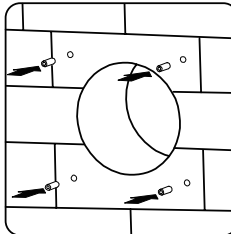
Зробіть отвір в стіні.



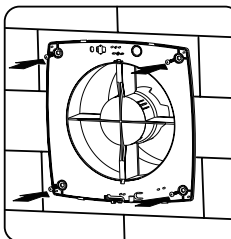
Викрутіть гвинти панелі та зніміть її.



Вставте корпус в отвір та намітьте місця для гвинтів.

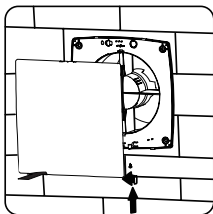


Просверліть по мітках отвори для гвинтів та вставте в кожний отвір гумовий дюбель.



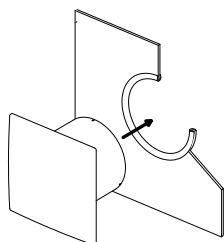
Встановіть корпус в отвір та прикрутіть гвинтами.

Vinetti



Встановіть панель та підключіть живлення.

УСТАНОВКА НА СКЛЯНЕ ВІКНО



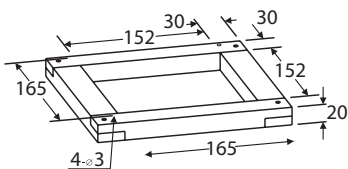
Відкрийте монтажний отвір на склі ($\varnothing 150$)

Візьміть круглі полоски з коробки вентилятора (опція) та встановіть на кромку скляного отвору.

Встановіть вентилятор в отвір та вирівняйте його по кругових полосках.

Зклейте навкруги вентилятор та полоски кремнієвим герметиком.

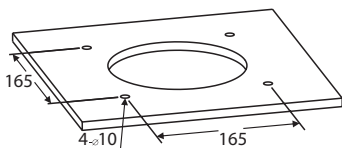
УСТАНОВКА НА СТЕЛЮ



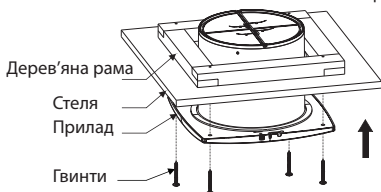
❗ Перед встановленням впевніться, що стеля міцна та може витримати вагу вентилятора.

❗ Після встановлення впевніться, що стеля та вентилятор закріплені.

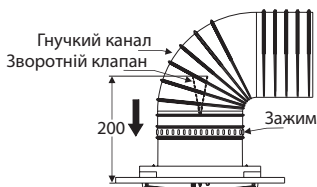
Зробіть дерев'яну раму 20 x 30 мм.



Зробіть отвір в стелі.



Закріпіть вентилятор в дерев'яній рамі відповідними гвинтами та встановіть всю конструкцію на стельовий кіль.



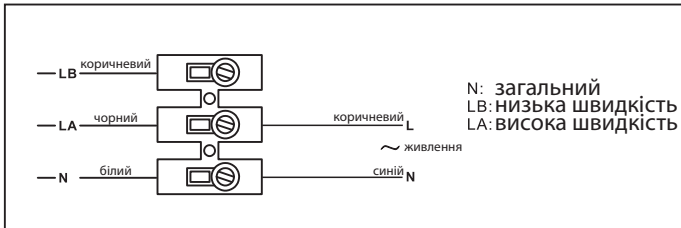
Накрийте раму і прикрутіть гвинтами. Під'єднайте до вентилятора гнучкий канал з зажимом. (Витримайте відстань 200 мм до зворотнього клапана).

Vinetti

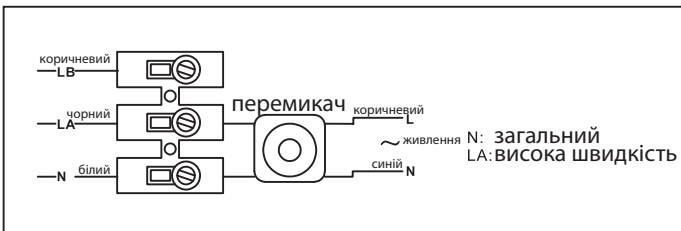
СХЕМИ ПІДКЛЮЧЕННЯ ВЕНТИЛЯТОРІВ

Змішаного типу. Тихі.

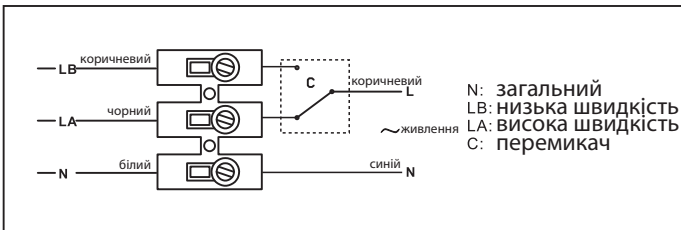
Базове підключення



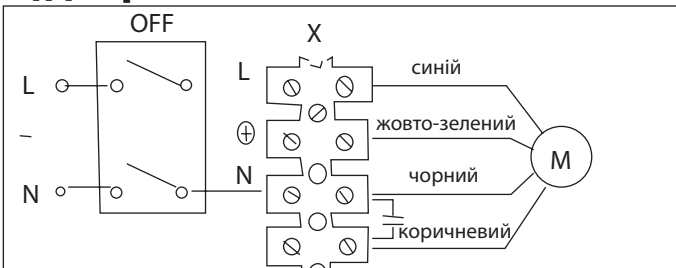
З перемикачем швидкості



Управління перемиканням



Відцентрові

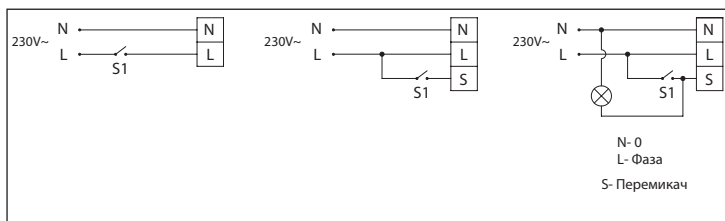


Vinetti

Осьові

Під декоративною кришкою є клеми N-L або N-L-S, до яких відповідно підключається електромережа.

При підключенні дотримуйтеся полярності та підключіть лінійний провід до L- клеми, а нейтральний провід до N- клеми.



ЧИЩЕННЯ

Чищення вентилятора має виконувати фахівець при знеструмленні електричної мережі відповідно до всіх норм та стандартів країни встановлення.

Перед будь-якими діями вимкніть вентилятор та від'єднайте його від електричної мережі.

На час чищення впевніться, що вентилятор не може бути під'єднаний до мережі сторонньою особою.

Регулярно перевіряйте вентилятор щодо умов його роботи, щоб бруд або пил не збирались на крильчатці, двигуні або решітці.

Чистіть вентилятор обережно, щоб не розбалансувати крильчатку або двигун.

МОЖЛИВІ ПРОБЛЕМИ

Вентилятор не працює.

Електрична мережа знеструмлена.

Вмикніть живлення.

Перевірте правильність з'єднання.

СПЕЦИФІКАЦІЯ

Вентилятори	Швидк. Висока Низька	Напруга (В / Гц)	Струм (А)	Потужність (Вт)	Швидкість (об / хв)	Вироби. повітря (м ³ /г)	Тиск (Па)	Шум (дБ)	Вага (кг)
Зміпаного типу каналъні									
FDL-100	В	220-240	0,12	26	2200	190	150	32	1,38
	Н	/ 50	0,11	23	1850	160	130	27	
FDP-100S	В	220-240	0,26	35	2600	170	125	31	1,3
	Н	/ 50	0,15	20	2100	133	105	26	
FDP-125S	В	220-240	0,28	35	2600	218	140	31	1,3
	Н	/ 50	0,17	20	2100	181	115	26	
FDP-100	В	220-240	0,12	26	2200	198	156	31	1,5
	Н	/ 50	0,11	23	1850	165	131	26	
FDP-125	В	220-240	0,14	33	2250	284	159	31	1,8
	Н	/ 50	0,13	28	1850	248	106	26	
FDP-150	В	220-240	0,22	54	2550	530	300	33	2,6
	Н	/ 50	0,19	44	1850	410	240	29	
FDP-200	В	220-240	0,53	128	2450	840	352	63	4,9
	Н	/ 50	0,52	123	1950	690	274	55	
FDP-250	В	220-240	1,02	225	2450	1405	488	66	7,5
	Н	/ 50	0,75	165	1850	1064	371	58	
FDP-315	В	220-240	1,9	380	2350	2206	693	69	11,3
	Н	/ 50	1,4	275	1650	1750	435	61	
Тихі каналъні									
FDS-125	В	220-240	0,14	33	2250	284	159	25	2,8
	Н	/ 50	0,13	28	1850	248	106	22	
FDS-150	В	220-240	0,25	50	2550	530	300	20	4,0
	Н	/ 50	0,2	43	1850	410	240	15	
FDS-200	В	220-240	0,57	128	2450	840	352	35	5,9
	Н	/ 50	0,52	123	1950	690	274	29	

Biretti

Вентилятори	Швидк. Висока Низька	Напруга (В / Гц)	Струм (А)	Потужність (Вт)	Швидкість (об / хв)	Виробн. повітря (м ³ /г)	Тиск (Па)	Шум (дБ)	Вага (кг)
Відцентрові каналльні металеві									
FDC-100M	B	220-240 / 50	0,22	48	2700	261	339	56	3,2
FDC-125M	B	220-240 / 50	0,25	55	2400	382	390	54	3,1
FDC-150M	B	220-240 / 50	0,48	95	2550	616	459	60	4,1
FDC-160M	B	220-240 / 50	0,5	100	2450	646	397	59	4,1
FDC-200M	B	220-240 / 50	0,75	155	2400	922	644	58	5,0
FDC-250M	B	220-240 / 50	0,8	178	2500	1034	677	58	5,0
FDC-315M	B	220-240 / 50	2,18	220	2500	1659	838	61	6,8
Осьові витяжні									
FB-150A	B	220-240 / 50	0,17	22	2350	201	55	-	1,0

Bionetti

Зміст

ЗАХОДИ БЕЗПЕКИ.....	2
КОМПЛЕКТАЦІЯ.....	3
ВЕНТИЛЯТОРИ. ОПИС.....	4
ЗМІШАНОГО ТИПУ	4
Р Серія.....	4
S Серія.....	4
L Серія.....	4
ТИХІ.....	4
S Серія.....	5
ВІДЦЕНТРОВІ	5
CM Серія	5
ОСЬОВІ	5
V Серія	6
МОНТАЖ ВЕНТИЛЯТОРІВ	6
ЗМІШАНОГО ТИПУ	6
Модель FDL-100 / FDP-100S / FDP-125S / FDP-100 / FDP-125.....	6
Модель FDP-150 / FDP-200 / FDP-250 / FDP-315.....	7
ТИХІ.....	8
Модель FDS-125 / FDS-150 . FDS-200.....	8
ВІДЦЕНТРОВІ	9
Модель FDC-125M / FDC-150M / FDC-160M / FDC-200M / FDC-250M / FDC-315M.....	9
ОСЬОВІ	9
Модель FB-150A	9
Розміри	9
Установка на стіні	10
Установка на скляне вікно.....	11
СХЕМИ ПІДКЛЮЧЕННЯ ВЕНТИЛЯТОРІВ.....	12
ЗМІШАНОГО ТИПУ. ТИХІ.....	12
ВІДЦЕНТРОВІ	12
ОСЬОВІ	13
ЧИЩЕННЯ.....	13
МОЖЛИВІ ПРОБЛЕМИ	13
СПЕЦИФІКАЦІЯ	14

Binetti

ГАРАНТІЙНИЙ ТАЛОН

ВИРІБ	Вентилятор
МОДЕЛЬ	FDC-200M / FDC-250M / FDP-100 / FDP-125S / FDP-200 / FDP-250 / FDP-315 / FDS-125 / FDS-150
СЕРІЙНИЙ НОМЕР SERIAL NUMBER	
ДАТА КУПІВЛІ	
ФІРМА-ДИЛЕР (адреса, телефон, підпис, печатка)	
ВІДОМОСТІ ПРО ВСТАНОВЛЕННЯ	

Встановлення та підключення

Для встановлення та підключення Виробу Ви можете скористатися платними послугами спеціалістів найближчого авторизованого сервіс-центру. Ви можете також скористатися послугами продавця або будь-яких інших кваліфікованих спеціалістів. Однак в тому випадку, якщо Виріб вийшов з ладу внаслідок неправильного встановлення, Ви втрачаєте право на гарантійне обслуговування.

Заповнення граfi «Відомості про встановлення» є обов'язковим. Це дозволить визначити винуватця у випадку виходу Виробу з ладу або завдання іншої шкоди.

Покупець підтверджує повний комплект та нормальну роботу Виробу з дати його купівлі, а також свою згоду з умовами гарантії.

ПІДПИС ПОКУПЦЯ

Binetti

Відривний купон №1

Модель		Печатка фірми-дилера
Серійний номер		
Дата продажу		
Точка продажу		

Binetti

Відривний купон №2

Модель		Печатка фірми-дилера
Серійний номер		
Дата продажу		
Точка продажу		

ГАРАНТІЙНИЙ ТАЛОН ТА УМОВИ

Згідно цього Гарантійного Талону компанія BINETTI INDUSTRIE S.P.A. бере на себе зобов'язання безкоштовно усувати будь-які недоліки, пошкодження і несправності, які виникли з вини виробника протягом **24 місяців** з дати продажу Виробу. Гарантія на Виріб розповсюджується тільки на території України.

Цей Гарантійний Талон дійсний, якщо дані про Виріб заповнені вірно, розбірливо і без виправлень.

Гарантійний ремонт не містить у собі періодичне технічне обслуговування, встановлення, демонтаж або налагодження. Встановлення, демонтаж та налагодження виробу здійснюється майстрами, уповноваженими фірмами-дилерами компанії BINETTI INDUSTRIE S.P.A.

З усіх питань стосовно ремонту виробів компанії BINETTI INDUSTRIE S.P.A. звертайтеся до сервісних центрів, що зазначені в цьому Гарантійному Талоні або до майстрів, які встановили та налагодили виріб.

У гарантійному ремонті Виробу може бути відмовлено, якщо є один або більше з наступних чинників:

- дані про Виріб є невірними, неохайними, нерозбірливими, неповними чи зроблені з виправленнями;
- Виріб використовувався в професійних, виробничих або комерційних цілях;
- дефект Виробу стався внаслідок невідповідності параметрів електромереж стандартам України;
- дефект Виробу стався внаслідок невірного встановлення або підключення;
- дефект Виробу стався внаслідок механічних ушкоджень;
- дефект Виробу стався внаслідок неналежного виконання настанов інструкції користувача;
- дефект Виробу стався внаслідок помилкових дій власника Виробу;
- дефект Виробу стався внаслідок обставин непереборної сили (землетрусу, блискавки, пожежі, повені тощо) або внаслідок інших чинників, що є поза межами контролю продавця і виробника Виробу;
- дефект стався внаслідок проникнення у Виріб сторонніх предметів, рідини, комах тощо;
- дефект Виробу є наслідком некваліфікованого ремонту чи внесення змін неуповноваженими особами.

Гарантійні умови не утискують законні права споживача, що надані йому чинним законодавством України.

ЖУРНАЛ ГАРАНТІЙНИХ РОБІТ

Дата початку ремонту	Дата закінчення ремонту	Опис дефекта, ремонтних робіт і використаних запасних частин	ПІБ і підпис майстра, печатка сервісного центра

Найменування сервісного центру	Печатка СЦ
Дата початку ремонту	
Дата закінчення ремонту	
Опис ремонту	

Найменування сервісного центру	Печатка СЦ
Дата початку ремонту	
Дата закінчення ремонту	
Опис ремонту	

АВТОРИЗОВАНІ СЕРВІСНІ ЦЕНТРИ

Київ	НАШ СЕРВІС	04060, вул. Щусьва, 44	(044) 537-48-45 (приjemка)
Київ	ТЕЛЕЕВРОПА	03087, бул. Чоколовский, 23	(044) 248-98-84, 332-57-88
Київ	Сервисный центр «Кийсервис»	вул. Тимофія Шамрило, 17	044-237-70-67, 099-343-99-90
Біла Церква	МАЯК-СЕРВІС	09113, бул.Александрійський 82	(04563) 6-84-13
Бердичів	ЕВРОСЕРВІС	13312, вул. Житомирська,57	(04143)40636, (068)2230434
Вінниця	СПЕЦІАЛІСТ	21021, вул. Поріка, 1	(0432) 50-91-91, 57-91-91, 0663-50-91-91, 0960-50-91-91, 0632-50-91-91
Вінниця	СКОРМАГ-СЕРВІС	21030, пр-т Юності, 16	(0432) 46-43-93, 46-82-13
Дніпро (Дніпропетровськ)	ООО ИНТЕРСЕРВИС	49064, г. Днепр, пр. Сергея Нигояна, д. 74	(096) 188 58 21 (067) 444 00 57
Дніпро (Дніпропетровськ)	ЧП ЧЕРНЕНКО Р.С.	49017(вул. Давидова, 52а)	(063)615-15-98; (099)277-81-94, (067)911-90-57
Житомир	ЕВРОСЕРВІС	10003, вул.Львівська,11	(0412)55-55-15, (093)461-95-96
Запоріжжя	С/Ц «Лидер»	пр.Соборный 102	(061)708-10-50,(067)936-24-36,(095)114-92-28
Запоріжжя	ТОВ Рембутсервіс	вул. Кам'яногірська 1	(067) 631-10-81 (099) 067-49-47 (063) 983-45-57
Запоріжжя	ООО ЛОТОС	69095, вул.Гоголя 175	(061) 787-50-51, (063) 959-4420
Івано-Франківськ	ИФ ООО ЛОТОС	76009, ул.Вовчицекая, 223	(0342) 75-60-40, (099)718-96-71
Кам'янець-Подільський	ДТ-Сервіс	32300, вул. Данила Галицького, 13	(03849) 3-63-36,
Кропивницький (Кіровоград)	ОПТРОН	25012, бул. Студентський, буд 1	(0522)249647, (0522)244522, (066)1660755,(098)0804138
Кропивницький (Кіровоград)	ЕВРОБИТТЕХ	25015, вул. Черновола, 1в	(0522) 27-28-40
Краматорськ	Елма Сервіс	бул. Краматорський, 3	0626-488597, 0626-490571, 095-7009588, 096-3255838
Кременчук	Мастер сервис	39600, вул. Переяславська, 55а	(0536) 74-72-10, (0536) 74-71-53, 067)233-01-55, (095)272-30-97
Кривий Ріг	КРФ ООО Лотос	50064, ул.Соборности, 56	(056) 440-07-79, (097)503-00-77, (095)503-00-77
Луцьк	ВАШ МАЙСТЕР	43005, пр. Перемоги, 22	(0332) 29-24-76, 23-01-03
Львів	ППФ РОСІМПЕКС	79018, вул. Шараневича, 28	(032) 239-55-77, 239-51-52
Мариуполь	МАРФ ООО ЛОТОС	г.Мариуполь, 87500. бр.Меотиды 32/18	0629-493005,493006
Могилів-Подільський	СКОРМАГ-СЕРВІС	24000, вул Покровська, 51А	(04337) 6-48-47
Нетішин	Рубікон	Хмельницька обл., м.Нетішин вул. Варшавська, 9 б	067-379-01-25
Новоград-Волинський	МАЙСТЕР	11700, вул. Вокзальна, 38	(04141) 3-60-61, мобільные: 067-415-20-10, 063-415-20-10
Одеса	НАШ СЕРВІС	65000, вул. Транспортна, 7 Є	(048) 784-20-85, 784-20-86, 050-382-4331

Одеса	А-СЕРВИС	65123, вул. Бочарова, 60	(048) 711-99-09
Павлоград	НОВАТОР	51400, вул. Харківська, 120	050-933-66-01
Павлоград	ООО ИНТЕРСЕРВИС	ул. Днепровская, 188	050-745-66-96, 066-950-91-32
Переяслав-Хмельницький	ЕЛЕКТРОДІМ	08400, вул. Покровська, 7	(04567) 5-36-85, (093) 512-29-94
Полтава	Промелектроника-сервис	36000, ул.Европейская, 66	(0532)615-621,050-404-60-85
Рівне	ПОБУТРАДІОТЕХНІКА-ПЛЮС	33014, вул. Степана Бандери, 45	(0362), 23-53-03, 23-51-81,63-51-96
Северодонецьк	ПП «СДРТ»	вул.Курчатова, 196	0504700710, (06452)2-78-53, (06452)2-38-28
Слов'янськ	Елма Сервіс	вул. Свободи, 5	06262-28620, 099-5137726, 068-6728805
Суми	ЕЛЬФ	40030, вул. Петропавловська, 86/1	(0542) 66-03-00, 050-337-48-78
Тернопіль	РАДІО-СЕРВІС	46020, вул. Київська, 2	(0352) 26-76-26
Тернопіль	РАДІО-СЕРВІС	вул. Вербицького, 7	(0352)26-76-26 (0352)51-85-51
Ужгород	РЕМОНТ ДОМАШНЬОЇ ТЕХНІКИ	88015, вул. Легоцького, 3/2	(0312)654266, 099-557-53-07
Харків	ВЕСКОМ-СЕРВІС	61052, вул. Благоевцєнская, 13/15	(057) 768-06-90, 719-53-85,719-17-15
Харків	НАШ СЕРВІС	61010, вул. Вернадського, 1	(057) 758-10-39, 758-10-40, 050 339 27 40 (приємка)
Харків	СЦ «Діса-сервіс»	61072, вул.Тобольська, 69	(057) 343-96-09, (099)347-39-39, (098)647-39-39, (063)475-39-39
Харків	СЦ «Юпітер»	61064, вул.Дудинської 4/6	(057) 343-96-09, (099)347-39-39, (098)647-39-39, (063)475-39-39
Херсон	РЕМОНТ І СЕРВІС	73027, вул. Рабоча, 66	(0552) 48-50-00, 48-58-88
Хмельницький	ОРБИТА-ІКСТАЛ	28016, вул. Молодіжна, 7	(0382) 66-45-01, 067-39-39-639
Черкаси	ФОП Криворог В.А. ,VIP Сервіс	вул. Чигиринська, 15	063-940-67-03,0472-505024, 096-344-40-18
Чернівці	ФОП Гринчук В.В.	58018, ул.Руська, 234г	(0372)507500,(099)0296967
Шепетівка	Рубікон	304000,Хмельницька обл. м.Шепетівка, вул.Некрасова буд 3	(03840) 4-00-17, 067-360-16-32